



Schwelm, 17. Februar 2021

Liebe Eltern,
heute möchte ich Ihnen den Antrag für die Notbetreuung in den nächsten Wochen zusenden. Wie lange das Wechselunterrichtsmodell besteht, wissen wir nicht. Uns ist aber wichtig, dass in den Betreuungsgruppen (Notbetreuung und OGS) eine Konstanz besteht. Es ist für unsere Planbarkeit und vor allem auch für die OGS wichtig, dass Sie ihr Kind regelmäßig anmelden und teilnehmen lassen. So kann die OGS zukünftig planen, ab wann wieder Essen bestellt werden kann.

Wer kann sich für die Notbetreuung anmelden?

Das Angebot steht allen offen, die keine andere Möglichkeit haben ihr Kind zu Hause zu betreuen.

Für Kinder **ohne Betreuungsvertrag** gelten die Unterrichtszeiten: 7.30 Uhr – 11.15 Uhr (für Klasse 1+2), 7.30 Uhr -12.15 Uhr (für Klasse 3+4).

Für Kinder **mit Betreuungsvertrag** (Kids und Kings): die üblichen Betreuungszeiten.

Bitte tragen Sie in dem Formular z.B ein: Mo-Fr von 7.30 Uhr bis 15.00 Uhr, oder: Mo- Fr von 7.30 Uhr bis 13.00 Uhr, oder Mo-Fr von 7.30 – 11.15 Uhr ...

Es ist uns wichtig, dass alle Kinder bis spätestens 7.45 Uhr da sind.

Die Kids Betreuung endet um 13.00 Uhr.

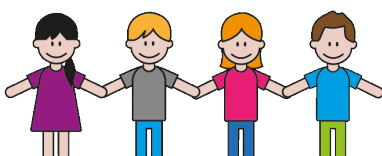
OGS Betreuung endet um 15.00 Uhr oder 16.00 Uhr. Individuelle Absprachen sind möglich.

Die Anmeldung gilt gleichzeitig für die Notbetreuung und OGS

Bitte schicken Sie die Anmeldung bis spätestens Freitagvormittag an mich zurück!

Herzliche Grüße
Manuela Rahn

Ansprechpartnerin
Manuela Rahn
- Schulleiterin -



Grundschule Nordstadt
Hattinger Straße 47
58332 Schwelm

Tel: 02336-3297
Fax: 02336-7169
E-Mail: rahn@schwelm.de